
UNIVERSITI SAINS MALAYSIA

Peperiksaan Semester Kedua
Sidang Akademik 2007/2008

April 2008

HGT 111 - TEKNIK-TEKNIK DALAM GEOGRAFI

Masa : 3 jam

Sila pastikan bahawa kertas peperiksaan ini mengandungi ENAM muka surat yang bercetak sebelum anda memulakan peperiksaan ini.

Jawab EMPAT soalan. Jawab SEMUA soalan di Bahagian A dan jawab SATU soalan di Bahagian B.

Sila pastikan anda dibekalkan dengan Peta Topografi. Peta tersebut tidak dibenarkan dibawa keluar dari Dewan Peperiksaan dan sila kembalikan kepada pengawas selepas tamat peperiksaan.

Bahagian A

1. Merujuk kepada Rajah 1 (Peta Kamunting), jawab soalan-soalan berikut:-
 - [a] Huraikan perkaitan yang terdapat di antara bentuk muka bumi dan pola-pola saliran.
[5 markah]
 - [b] Kira bearing grid Kg. Ct. Larut PG(064318) dari Bkt Larut PG(056302).
[5 markah]
 - [c] Sekiranya anda mendaki dari Kg. Ct. Larut PG(064318) pada pukul 8 pagi ke Bkt. Larut PG(056302) dengan purata kelajuan 10km sejam, pukul berapakah anda jangka akan sampai di puncak Bt. Larut PG(056302)?
[7 markah]
 - [d] Huraikan bagaimana ciri-ciri fizikal mempengaruhi kegiatan ekonomi penduduk di kawasan ini.
[8 markah]

2. Merujuk data tahun 2000 dalam Jadual 1, sediakan satu peta choropleth taburan kepadatan penduduk mengikut negeri-negeri di Semenanjung Malaysia (Sila gunakan peta yang disediakan dalam Rajah 2).

[25 markah]

Jadual 1: Jumlah penduduk mengikut negeri di Semenanjung Malaysia, 2000.

Negeri	Jum. Penduduk (orang)	Keluasan (km persegi)
Johor	2,565,701	18,986
Kedah	1,572,107	9,426
Kelantan	1,289,199	14,920
Melaka	602,867	1,651
Negeri Sembilan	830,080	6,643
Pahang	1,231,176	35,965
Perak	2,030,382	21,005
Perlis	198,335	795
Pulau Pinang	1,225,501	1,030
Selangor	2,449,389	7,955
Terengganu	879,691	12,955
Kuala Lumpur W.P.	1297,526	243

Sumber: Jabatan Statistik Malaysia (2000)

3. Berdasarkan Rajah 3
- [a] Tandakan stesen-stesen ukur dan lukiskan garisan-garisan ukur yang perlu disediakan untuk kerja ukur rantai dalam pemetaan ciri-ciri fizikal dan budaya di selatan Jalan Hang Tuah.
[10 markah]
- [b] Menggunakan gambarajah yang sesuai, huraikan bagaimana garisan XZ dapat diukur dengan menggunakan peralatan ukur rantai sahaja.
[8 markah]
- [c] Berdasarkan stesen-stesen ukur kompas X, P dan Z yang telah ditentukan, huraikan bagaimana lokasi Pulau Api dapat ditentukan dengan menggunakan peralatan ukur kompas.
[7 markah]

Bahagian B

4. Peta merupakan satu model perwakilan ringkas dunia sebenar. Merujuk kepada peta topografi yang dikeluarkan oleh Jabatan Ukur dan Pemetaan Malaysia, bincangkan pernyataan di atas.
[25 markah]
5. [a] Nyatakan maksud 'Unjuran Peta'?
[10 markah]
- [b] Apakah asas yang diperlukan dalam melukis peta titik dan huraikan kelebihan peta titik tersebut.
[15 markah]
6. [a] Takrifkan maksud "Tarikan Tempatan".
[5 markah]
- [b] Nyatakan punca-punca "Tarikan Tempatan".
[10 markah]
- [c] Jelaskan bagaimana "Tarikan Tempatan" dalam trabas terbuka dapat diatasi.
[10 markah]
- ...Rajah 3/-
...5/-

ANGKA GILIRAN: _____

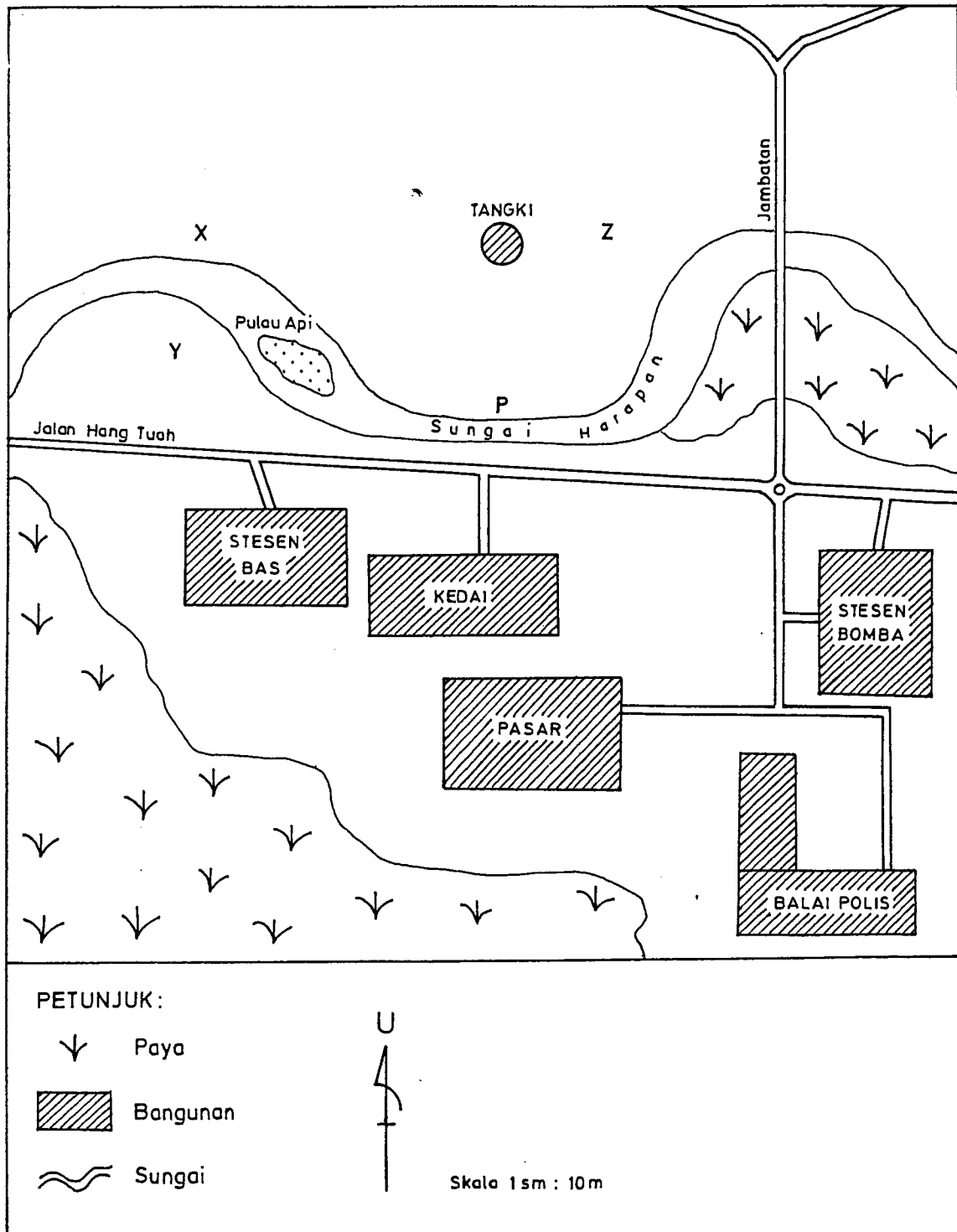
[HGT 111]

- 5 -



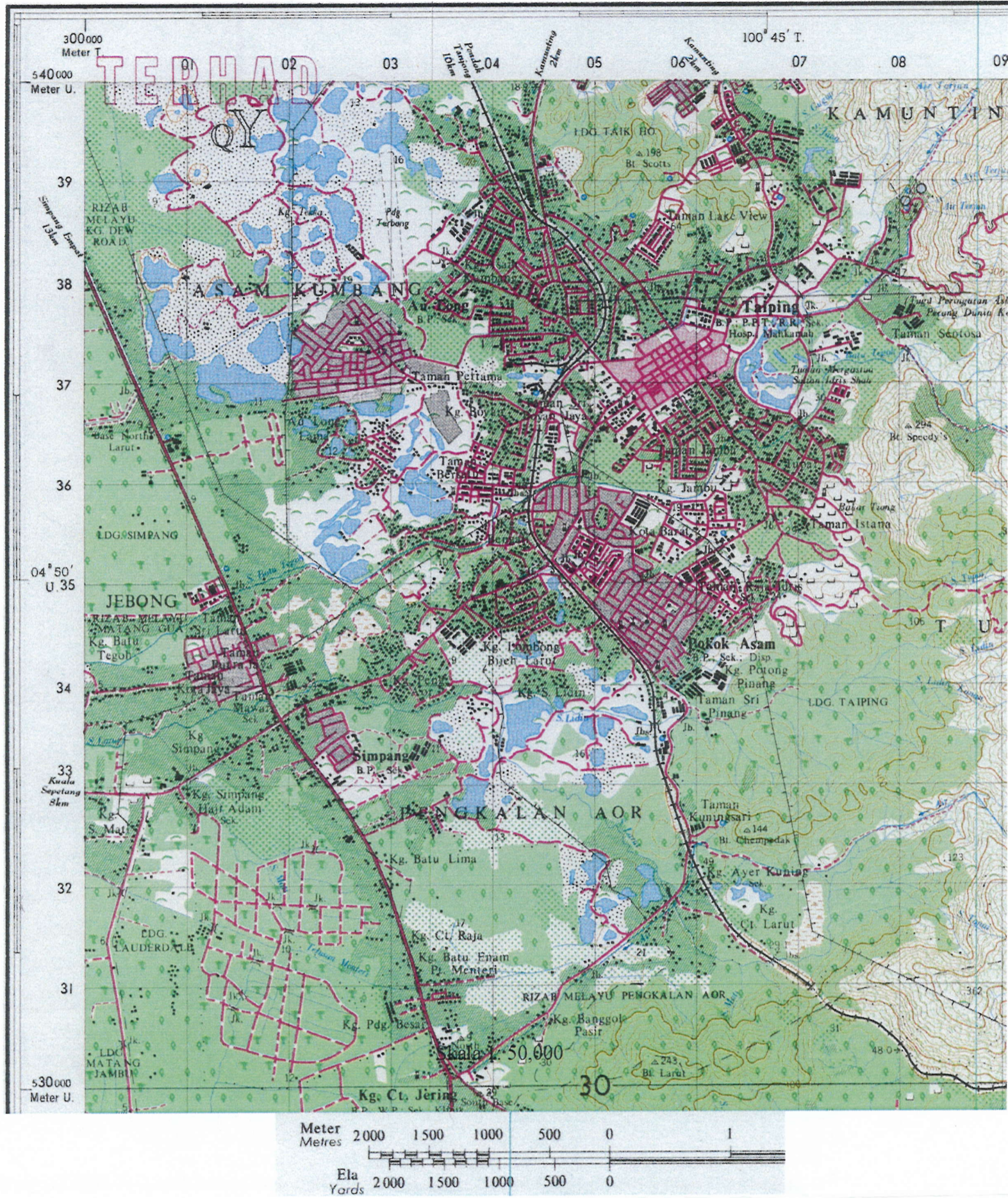
Rajah 2 (Untuk soalan 2)

...6/-



Rajah 3

Peta Topografi ini tidak dibenarkan dibawa keluar dari Dewan Peperiksaan.
 Sila kembalikan peta ini kepada pengawas selepas tamat peperiksaan.



Petunjuk

Skala 1: 50,000

<ul style="list-style-type: none"> ☸ Rumah Api dan Matarah Berapi ⊕ Tiang Radio ⊕ Ciri Arkeologi ⊕ Deris Minyak ⊕ Rig Minyak ⊕ Tangki Air ⊕ Kawasan Lombong ⊕ Kuari ⊕ Empangan ⊕ Jeti, Dermaga dan Tembok Gelombang ⊕ TUMBUH - TUMBUHAN ⊕ Hutan Rimba ⊕ Belukar, Riang dan Huma ⊕ Rumput ⊕ TANAMAN ⊕ Getah ⊕ Kelapa Sawit ⊕ Kelapa ⊕ Pelbagai Tanaman Pokok Baka ⊕ Pelbagai Tanaman Bukan Pokok Baka ⊕ Padi Sawah ⊕ HIDROGRAFI ⊕ CIRI SEMULAJADI ⊕ Sungai ⊕ Dua Garisan ⊕ Satu Garisan 	<ul style="list-style-type: none"> Lighthouse and Permanent Beacon with Light Wireless Mast Archaeological Feature Oil Derrick Oil Rig Water Tank Mining Area Quarry Dam Jetty, Wharf and Breakwater VEGETATIONS Primary Forest Belukar, Riang and Hill Park Grass CULTIVATION Rubber Oil Palm Coconut Sandy Tree Cultivation Sandy Non-tree Cultivation Wet Padi HYDROGRAPHY NATURAL FEATURES River Double Line Single Line 	<ul style="list-style-type: none"> ⊕ Tidak Tentu ⊕ Bawah Tanah ⊕ Had Pasang Surut ⊕ Garisan Pantai ⊕ Tebu ⊕ Tidak Tentu ⊕ 1. Air Terjun 2. Jeram ⊕ 1. Pasir 2. Lumpur ⊕ Air Panas ⊕ Batuan ⊕ Paya ⊕ Tasik, Kolam dan Takung Air ⊕ Tebu ⊕ Tidak Tentu ⊕ CIRI BUATAN ⊕ Terusan atau Tali Air ⊕ Talian, Paip Air ⊕ Kolam Air Bekalan ⊕ RELIEF ⊕ Kontur ⊕ Garis Bentuk ⊕ Tebing Tinggi ⊕ Batu Bonjol ⊕ Stesen Trigonometri ⊕ Batu Aras ⊕ 728 Titik Tanda Tinggi (Meter) 	<ul style="list-style-type: none"> ⊕ Indefinite ⊕ Underground ⊕ Tidal Limit ⊕ Shoreline ⊕ Definite ⊕ Indefinite ⊕ 1. Waterfall 2. Rapids ⊕ 1. Sand 2. Mud ⊕ Hot Spring ⊕ Rocks ⊕ Swamp ⊕ Lake, Pool and Reservoir ⊕ Definite ⊕ Indefinite ⊕ DEVELOPED FEATURES ⊕ Canal ⊕ Water Pipe Line ⊕ Service Reservoir ⊕ RELIEF ⊕ Contours ⊕ Form Lines ⊕ Cliff, Precipice ⊕ Rock Outcrop ⊕ Trigonometrical Station ⊕ Bench Mark ⊕ Spot Height (Metres) 	<ul style="list-style-type: none"> ⊕ A. Alur ⊕ B.P. Balai Polis ⊕ Bt. Bukit ⊕ Ck. Cangkat ⊕ Disp. Dispensari ⊕ G. Gunung ⊕ Hosp. Hospital ⊕ J. Jeram ⊕ K. Kuala ⊕ Kg. Kampung ⊕ km. Kilometer ⊕ Ldg. Ladang ⊕ P. Pulau ⊕ P.D. Pejabat Daerah ⊕ Pdg. Padang ⊕ Peng. Pengkalan ⊕ Pmtg. Permatang ⊕ P.P. Pejabat Pos ⊕ P.P.T. Pejabat Pos dan Telegraf ⊕ Pl. Parit ⊕ R.P. Rumah Perhentian ⊕ R.R. Rumah Rebat ⊕ S. Sungai ⊕ Sekol. Sekolah ⊕ S.K. Stesen Kastam ⊕ S.Kc. Stesen Kaji-cuaca ⊕ T. Timur ⊕ T.A. Tali Air ⊕ Tg. Tanjung ⊕ Tk. Teluk ⊕ U. Utara ⊕ W.P. Wakli Pos 	<ul style="list-style-type: none"> ⊕ Deep Channel of River ⊕ Police Station ⊕ Hill ⊕ Hillock ⊕ Dispensary ⊕ Mountain ⊕ Hospital ⊕ Rapids ⊕ River Mouth, Estuary ⊕ Village ⊕ Kilometres ⊕ Estate or Aboriginal Cultivation ⊕ Island ⊕ District Office ⊕ Open Space or Sports Field ⊕ Pier ⊕ Sand Ridge ⊕ Post Office ⊕ Post and Telegraph Office ⊕ Dutch Drain ⊕ Fishing Bangalow ⊕ Rest House ⊕ River Stream ⊕ Customs Station ⊕ Meteorological Station ⊕ East ⊕ Artificial Water Channel ⊕ Cape ⊕ Bay ⊕ North ⊕ Postal Agency
--	--	---	---	---	---

Rajah 1: Peta Kamunting

Sumber: Jabatan Ukur dan Pemetaan Negara (1989)