

UNIVERSITI SAINS MALAYSIA

Peperiksaan Semester Kedua  
Sidang Akademik 2004/2005

Mac 2005

**JMG 211 – Geografi Manusia**

Masa: [3 jam]

Sila pastikan bahawa kertas peperiksaan ini mengandungi TIGA muka surat yang bercetak sebelum anda memulakan peperiksaan.

Jawab EMPAT (4) soalan. Jika calon menjawab lebih daripada empat soalan, hanya empat soalan pertama mengikut susunan dalam skrip jawapan akan diberi markah.

Sertakan ilustrasi atau rajah di dalam jawapan anda bagi soalan yang berkaitan.

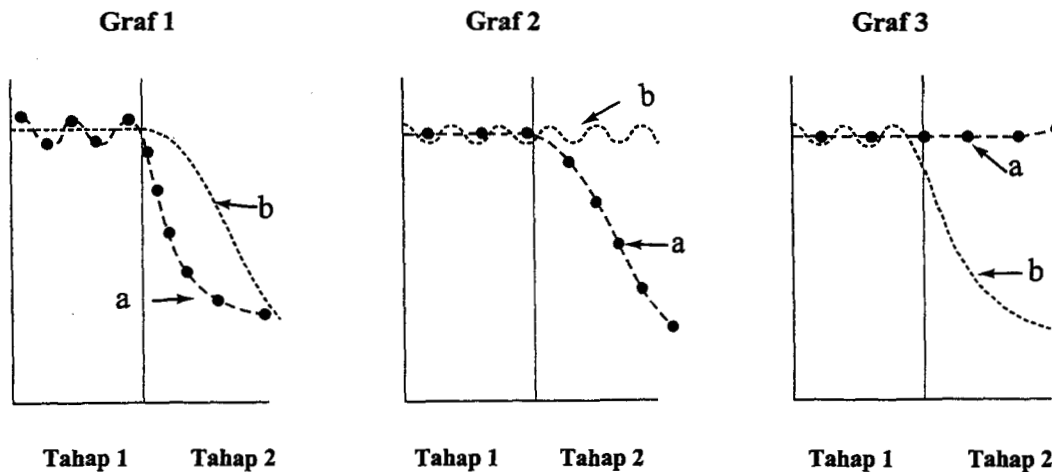
Baca arahan dengan teliti sebelum anda menjawab soalan.

Setiap soalan diperuntukkan 100 markah.

1. (a) Rajah 1 di bawah mempamerkan tiga (3) graf tentang perubahan demografik di negara sedang membangun sejak tahun 1950. Yang mana satukah daripada graf tersebut merupakan negara yang dimaksudkan itu? Huraikan justifikasi pilihan anda. Namakan juga *pembolehubah a* dan *pembolehubah b*.

(50 markah)

Rajah 1: Perubahan Demografik di Negara Sedang Membangun



Petunjuk:  
 -●- Pembolehubah a  
 - - - Pembolehubah b

- (b) Bincangkan kerelevanan model peralihan demografik dalam menjelaskan tentang perubahan demografik di negara sedang membangun.

(50 markah)

2. (a) Beri takrifan perkara-perkara berikut:

- (i) kawasan budaya (10 markah)  
 (ii) difusi budaya (10 markah)  
 (iii) pembangunan mapan/lestari (10 markah)

- (b) Manusia sebagai agen pembentuk dan penggubah lanskap budaya yang aktif didapati lebih banyak mendatangkan kesan yang buruk ke atas lanskap tersebut kerana kurang memberi perhatian terhadap aspek keselamatan. Bincangkan.

(70 markah)

3. Bincangkan fenomena tsunami yang telah melanda beberapa buah negara Asia dan Afrika pada penghujung tahun 2004 dalam konteks debat “determinisme” dan “possibilisme”.  
(100 markah)
4. Sejauh manakah versi globalisasi yang wujud pada masa kini lebih banyak menguntungkan negara maju berbanding negara sedang membangun? Bincangkan.  
(100 markah)
5. Kemunculan model “urban realms” pada tahun 1990-an tentang struktur guna tanah petempatan bandar adalah sebagai reaksi terhadap kekurangan model-model klasik untuk dijadikan rujukan. Bincangkan.  
(100 markah)
6. Huraikan EMPAT (4) daripada LIMA (5) perkara berikut:
  - (a) Teori Malthus  
(25 markah)
  - (b) Kerelevanan “Teori Pergantungan” dalam konteks pembangunan di negara sedang membangun.  
(25 markah)
  - (c) Perbezaan di antara piramid penduduk negara Benua Eropah dengan negara Benua Afrika.  
(25 markah)
  - (d) Jenis-jenis gerakan penduduk.  
(25 markah)
  - (e) Revolusi teoritikal dalam geografi manusia.  
(25 markah)