

---

UNIVERSITI SAINS MALAYSIA

Peperiksaan Semester Kedua  
Sidang Akademik 2002/2003

Februari/Mac 2003

**JIB 215 - Histologi**

Masa : 2 jam

---

Sila pastikan bahawa kertas peperiksaan ini mengandungi ENAM muka surat yang bercetak sebelum anda memulakan peperiksaan ini.

Jawab EMPAT soalan sahaja.

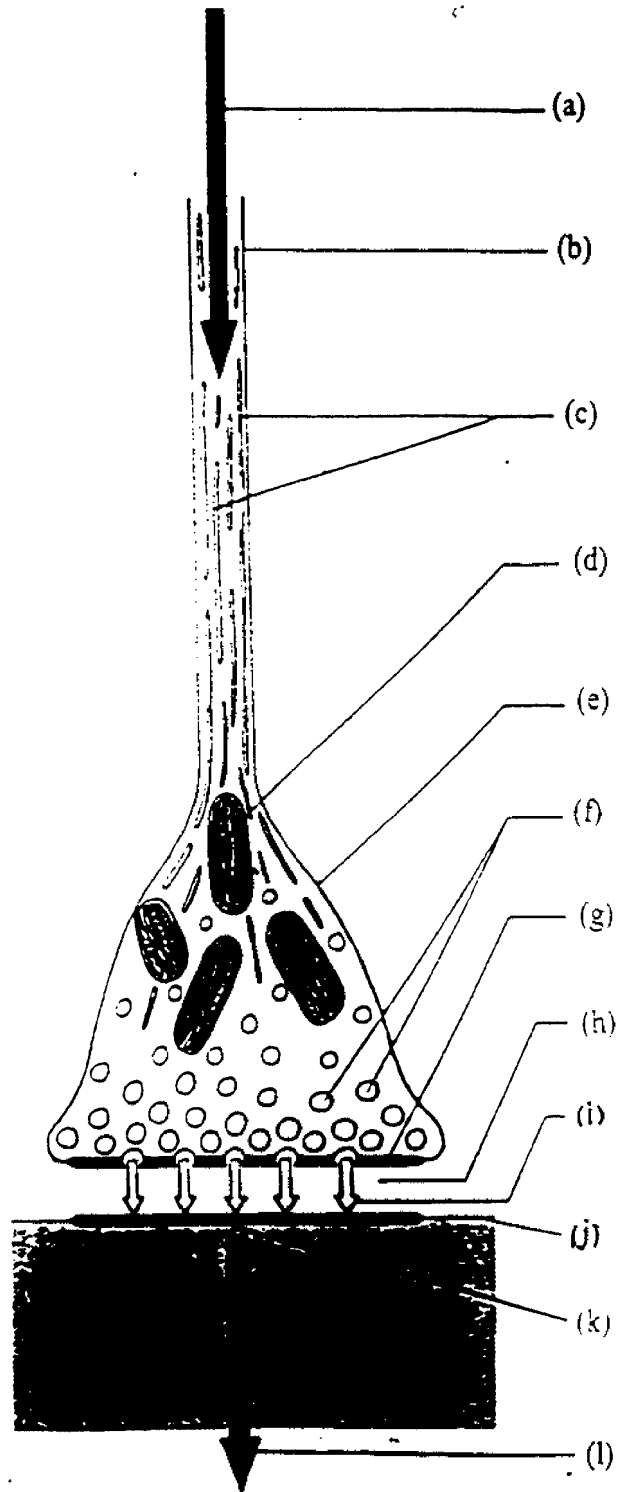
Setiap jawapan mesti dijawab di dalam buku jawapan yang disediakan.

Baca arahan dengan teliti sebelum anda menjawab soalan.

Setiap soalan bernilai 25 markah dan markah subsoalan diperlihatkan di penghujung subsoalan itu.

1. (a) Tuliskan nota ringkas mengenai langkah-langkah (steps) penyediaan slaid di makmal.  
(10 markah)
- (b) Tuliskan dengan ringkas mengenai cara/alatan yang digunakan dalam kajian histologi dan kegunaannya.  
(15 markah)
2. (a) Apakah kepentingan bidang histologi bagi kehidupan manusia seharian. Berikan contoh-contoh yang sesuai.  
(5 markah)
- (b) Senaraikan hormon-hormon yang mengesankan organ-organ berikut dan berikan kesan-kesannya.
  - (i) tulang
  - (ii) testes
  - (iii) kulit
  - (iv) tiroid
  - (v) ovari  
(15 markah)
- (c) Dengan bantuan gambarajah jelaskan bagaimana manusia dapat membeza antara suara kuat dan perlahan. Jawapan anda seharusnya dibuat dari sudut pandangan histologi.  
(5 markah)

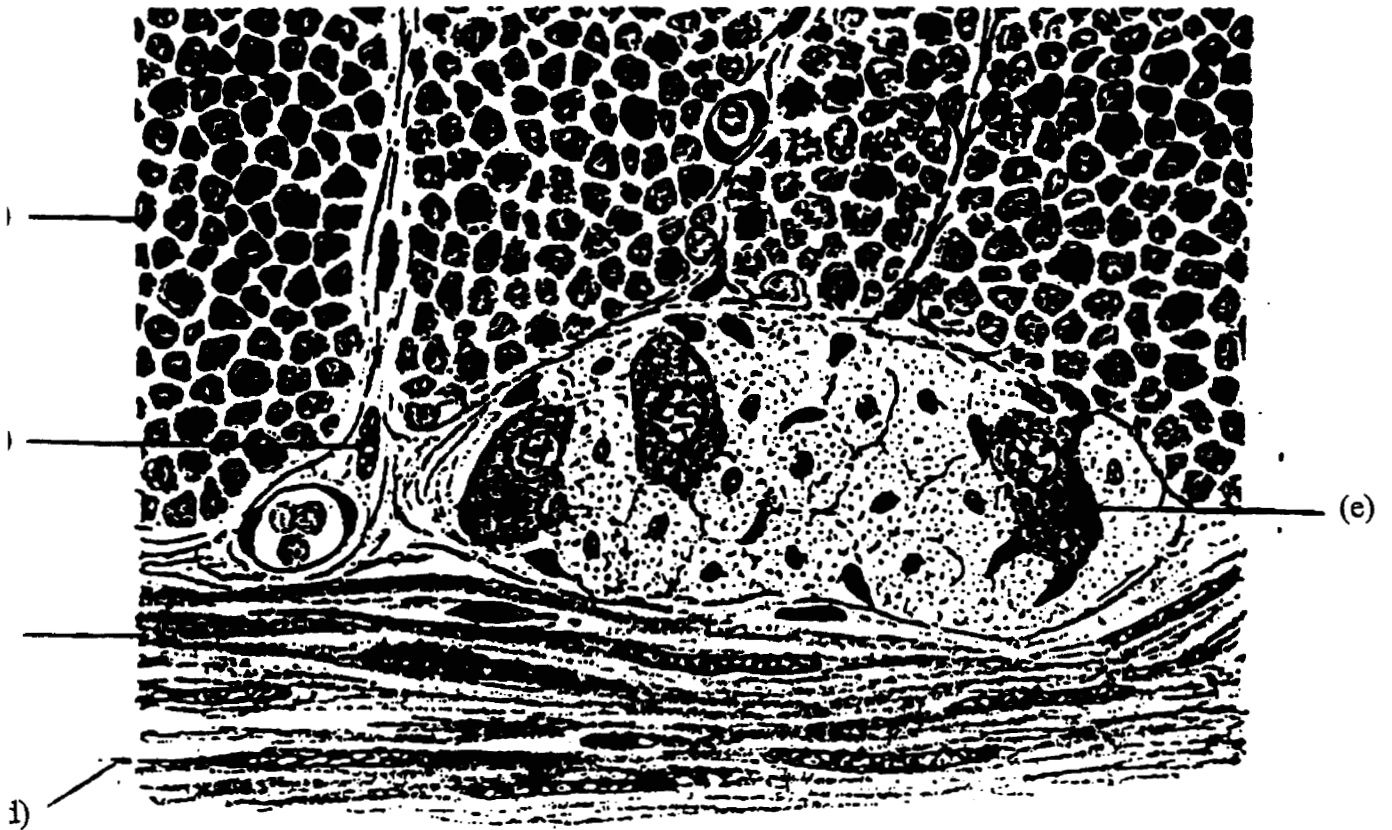
3. Labelkan bahagian yang ditandakan dan tuliskan nota ringkas mengenai fungsi struktur ini.



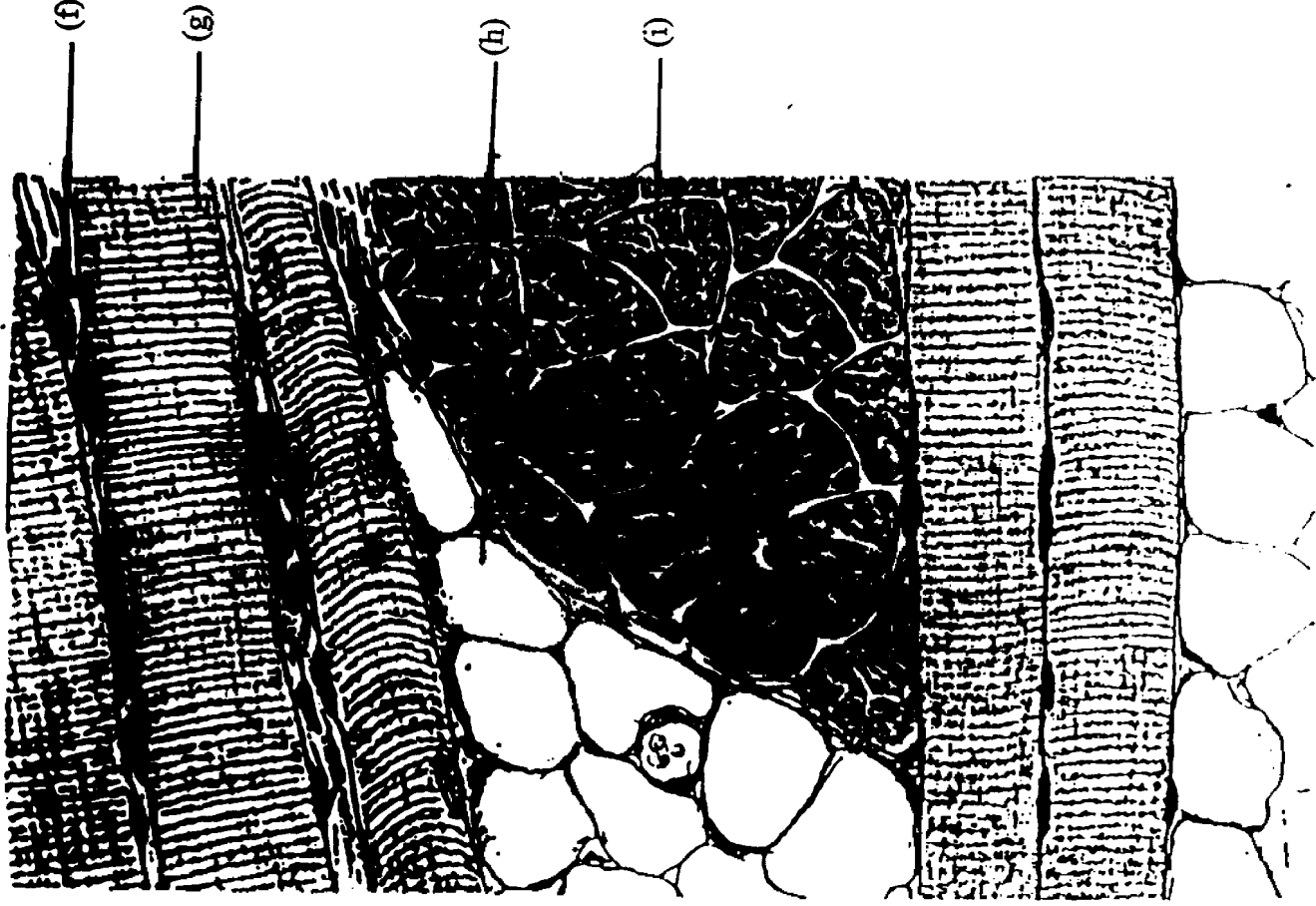
(25 markah)

...4/-

4. Labelkan gambarajah A dan B berikut dan bezakan antara keduanya. Nyatakan fungsinya dan di mana ianya terdapat.



(A)

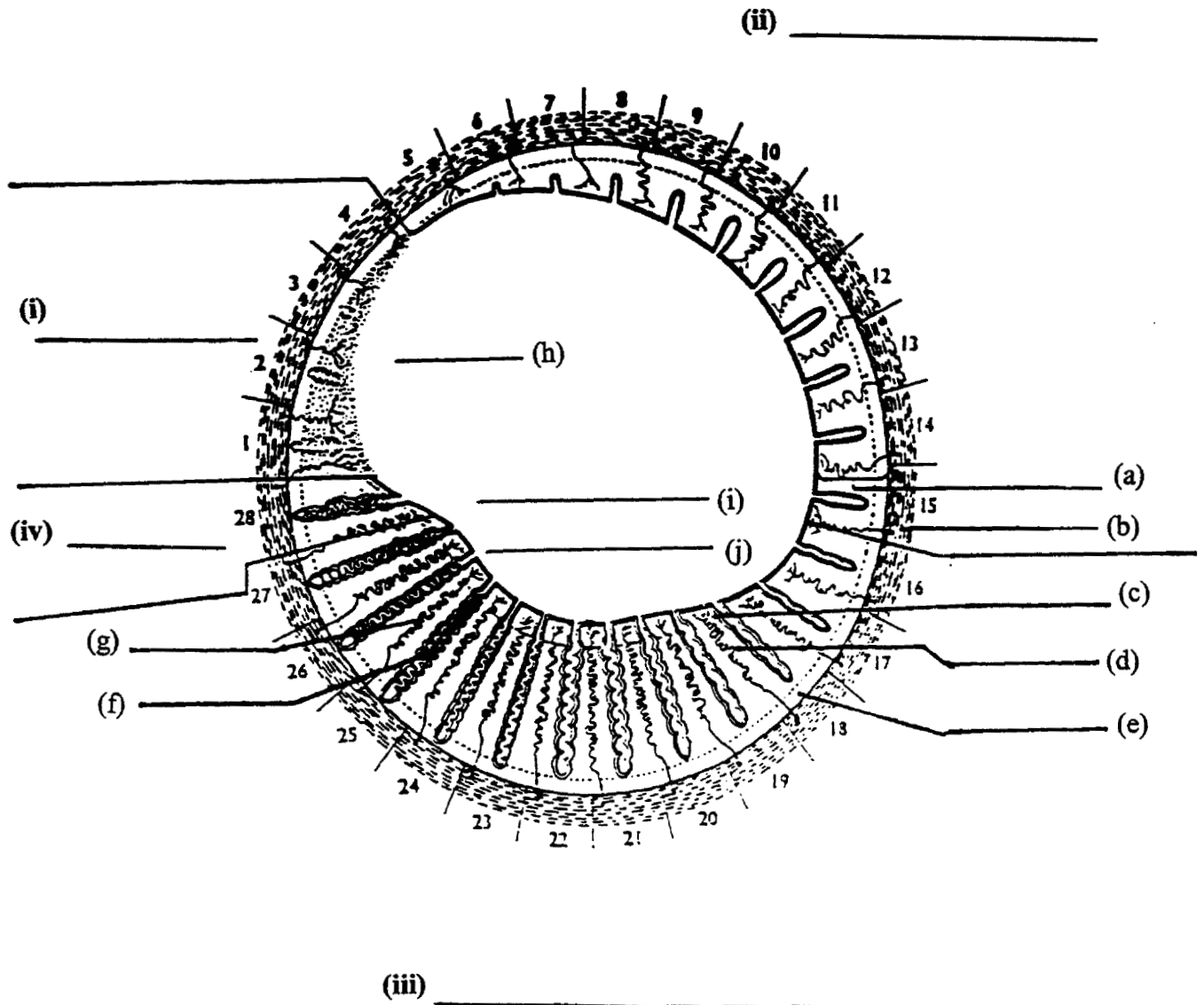


(B)

(25 markah)

...6/-

5. Labelkan (a – j) dan (i – iv). Terangkan mengenai gambarajah ini.



(25 markah)