

UNIVERSITI SAINS MALAYSIA

Peperiksaan Semester Pertama
Sidang Akademik 1995/96

Oktober/November 1995

MAA 101 - Kalkulus

Masa : [3 jam]

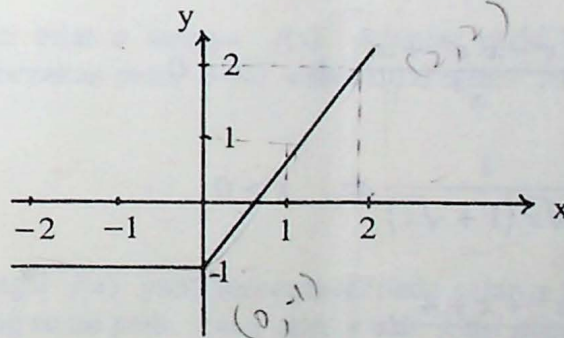
Jawab **SEMUA** soalan.

1. (a) (i) Cari domain dan julat $f(x) = \sqrt{|x| - 4}$

(ii) Selesaikan ketaksamaan

$$1 < ||x| - 1| < 5$$

(b) Gambarajah di bawah menunjukkan graf suatu fungsi f pada domain $-2 \leq x \leq 2$.



Lakarkan graf-graf berikut:

(i) $g(x) = f(2x + 1)$

(ii) $g(x) = 2f(x) + 1.$