

---

UNIVERSITI SAINS MALAYSIA

Peperiksaan Semester Kedua  
Sidang Akademik 2002/2003

Februari/Mac 2003

**JMG 314 – Geomorfologi**

---

Masa: 3 jam

---

Sila pastikan bahawa kertas peperiksaan ini mengandungi TIGA muka surat yang bercetak sebelum anda memulakan peperiksaan ini.

Jawab EMPAT soalan kesemuanya. Pilih mana-mana DUA soalan daripada bahagian A dan mana-mana DUA soalan daripada Bahagian B.

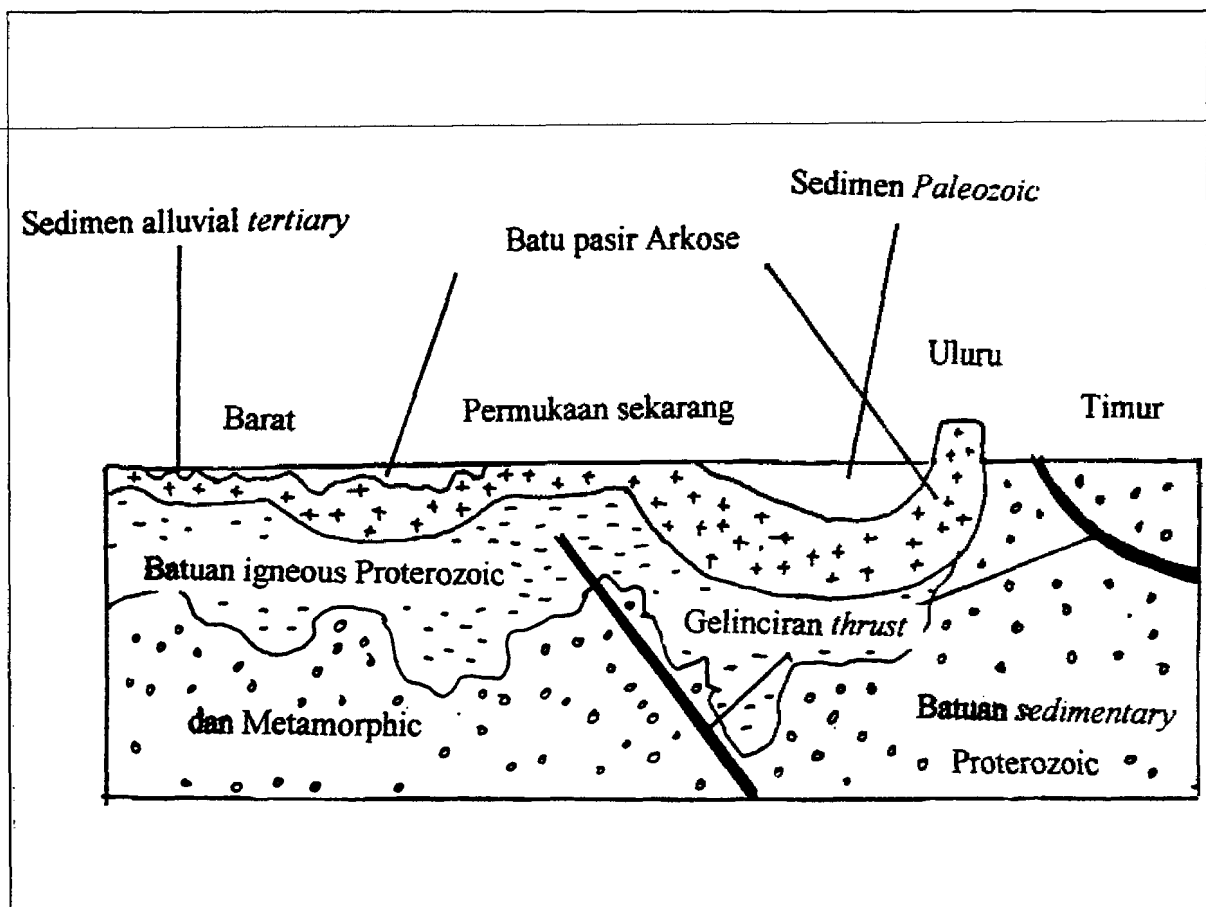
Baca arahan dengan teliti sebelum anda menjawab soalan

Tiap-tiap soalan menyumbang 25 markah.

**Bahagian A**

Jawab mana-mana DUA soalan dari bahagian ini.

1. Huraikan perbezaan hujah antara W.M Davis dengan Walther Penck dalam membincangkan idea Pusingan Geomorfik. (25 markah)
2. Sifat dan cara penyusunan lapisan kerak bumi merangkumi aspek litologi dan stratigrafi batuan yang berkait rapat dengan tektonik. Huraikan perkaitan ketiga-tiga aspek tersebut dengan geomorfologi struktur dalam Rajah 1.



Rajah 1 : Geomorfologi struktur

(25 markah)

...2/-

3. Luluhawa adalah komponen geomorfologi yang rumit. Jelaskan angkubah-angkubah yang sering digunakan bagi menghuraikan keberkesanan aktiviti luluhawa di sesuatu tempat.

(25 markah)

### **Bahagian B**

Jawab mana-mana DUA soalan daripada bahagian ini.

4. (a) Jelaskan elemen-elemen yang terdapat di sesuatu cerun.

---

(10 markah)

- (b) Bincangkan agen-agen yang memainkan peranan penting dalam proses denudasi.

(15 markah)

5. Bincangkan bagaimana proses hakisan dan pengangkutan dapat membantu penghasilan aras "*stedy state*" dalam profil panjang sungai.

(25 markah)

6. Buktikan bentuk muka bumi di kawasan karst ada kaitan dengan aktiviti luluhawa di kawasan tersebut.

(25 markah)