

UNIVERSITI SAINS MALAYSIA

Peperiksaan Semester Kedua
Sidang Akademik 1999/2000

FEBRUARI 2000

RAK 232 – Prinsip-Prinsip Rekaan Seni Bina

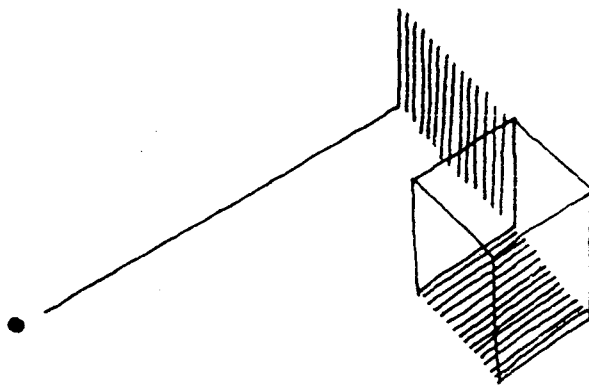
Masa: 3 jam

Sila pastikan bahawa kertas peperiksaan ini mengandungi **TUJUH** muka surat yang tercetak sebelum anda memulakan peperiksaan ini.

Jawab **LIMA (5)** soalan sahaja.

1. Berdasarkan kepada lakaran di bawah bincangkan bagaimana unsur-unsur asas mempengaruhi rekabentuk seni bina.

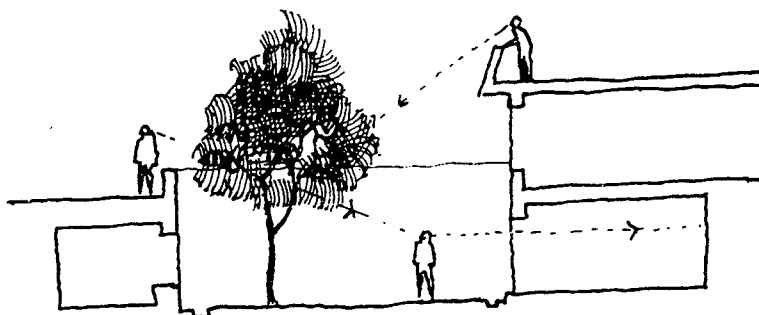
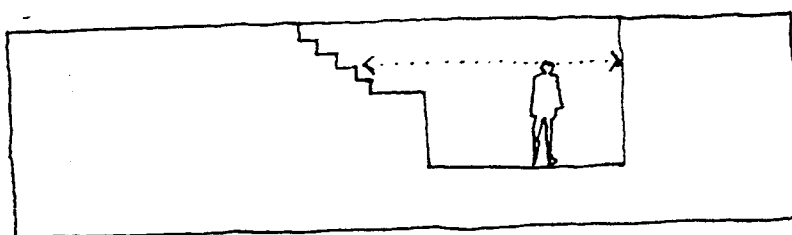
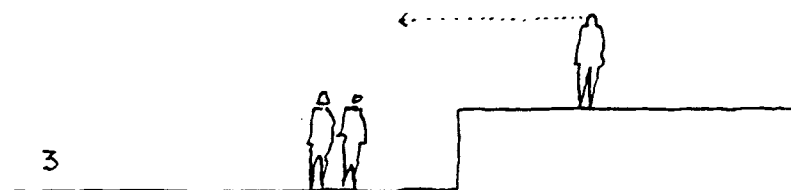
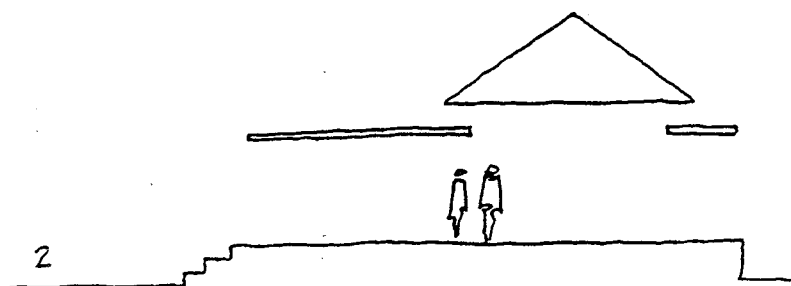
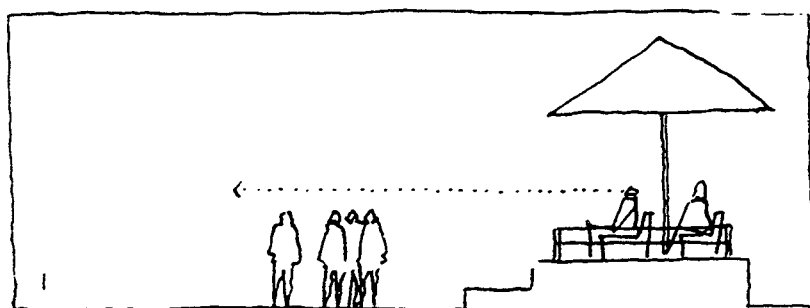
(20 MARKAH)



...2/-

2. Lakaran di bawah menunjukkan beberapa posisi permukaan. Bincangkan bagaimana perubahan tersebut mempengaruhi persepsi rekabentuk.

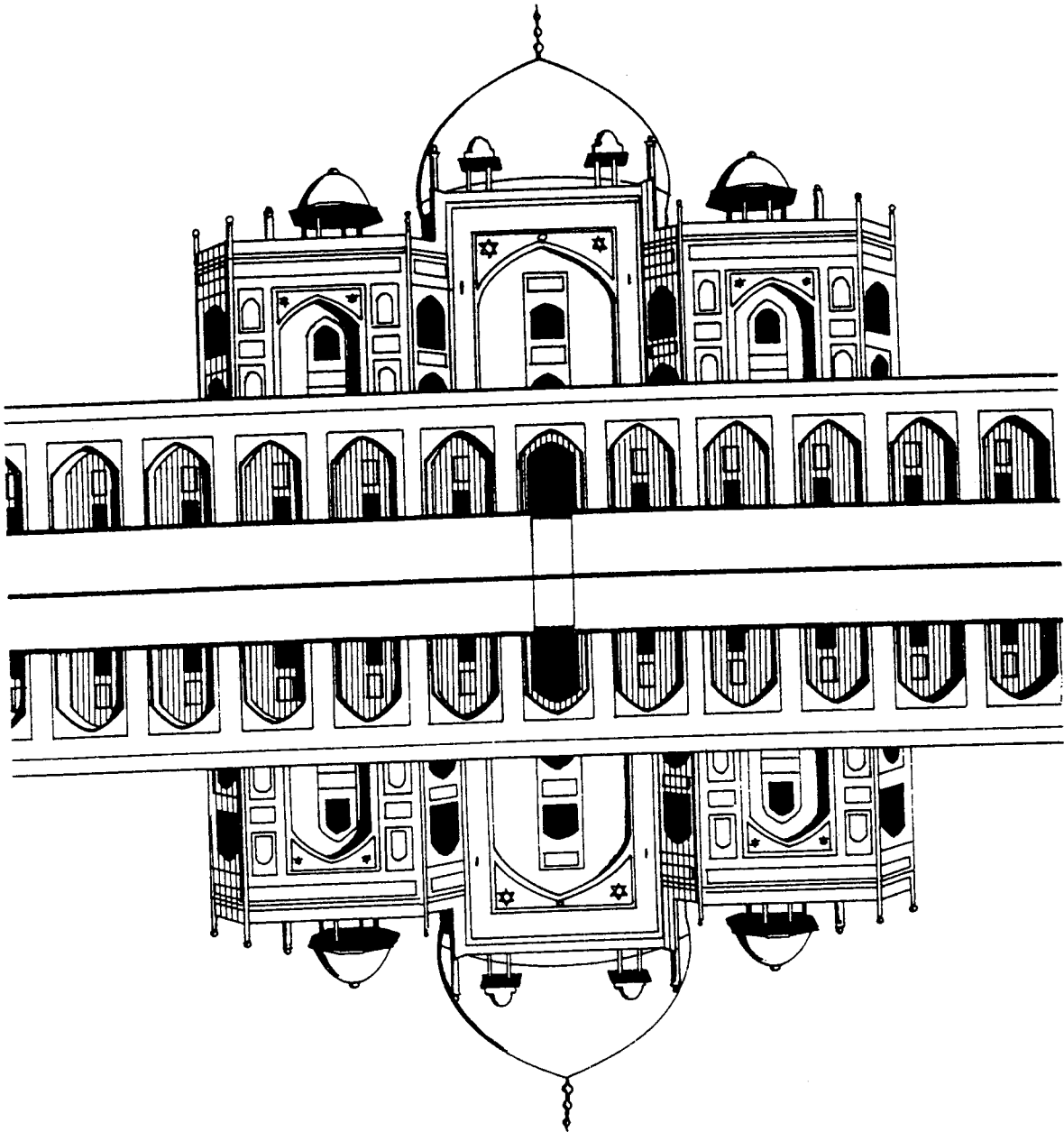
(20 MARKAH)



...3/-

3. Berdasarkan kepada lakaran di bawah terangkan prinsip rekabentuk yang digunakan pada bangunan tersebut.

(20 MARKAH)



...4/-

4. Lakaran di bawah mempamerkan satu peraturan dalam komposisi Seni Bina. Bincangkan.

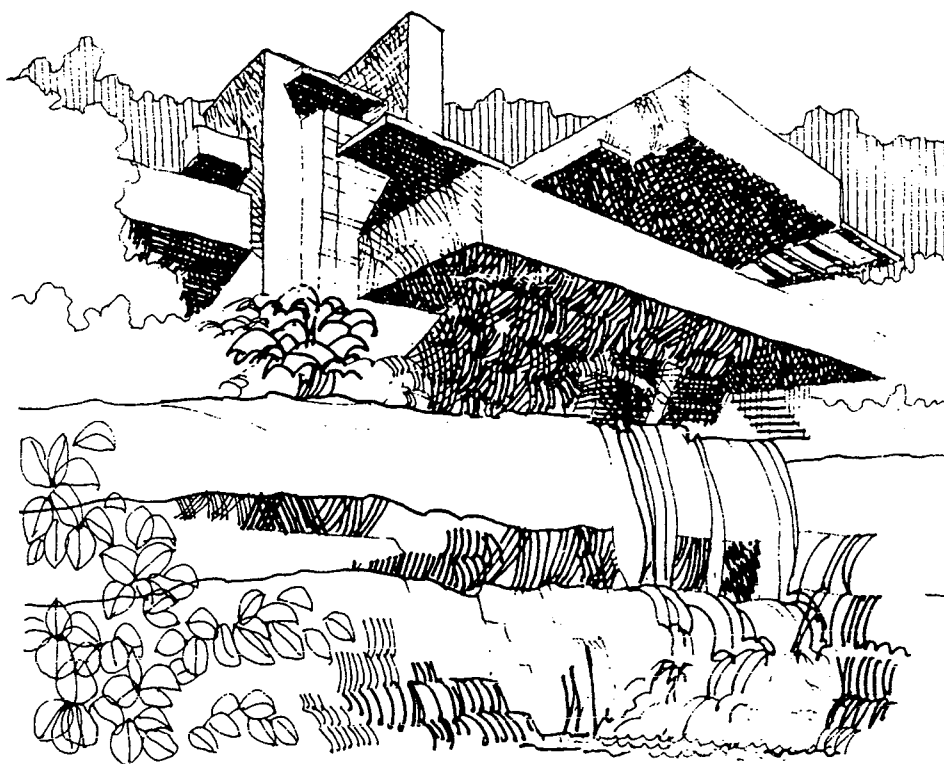
(20 MARKAH)



...5/-

5. Berdasarkan kepada lakaran di bawah huraikan prinsip rekaan yang digunakan untuk menghasilkan bangunan tersebut.

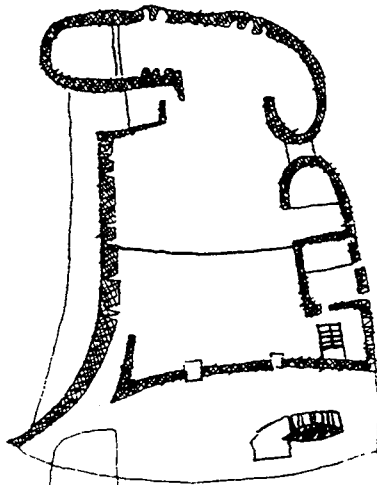
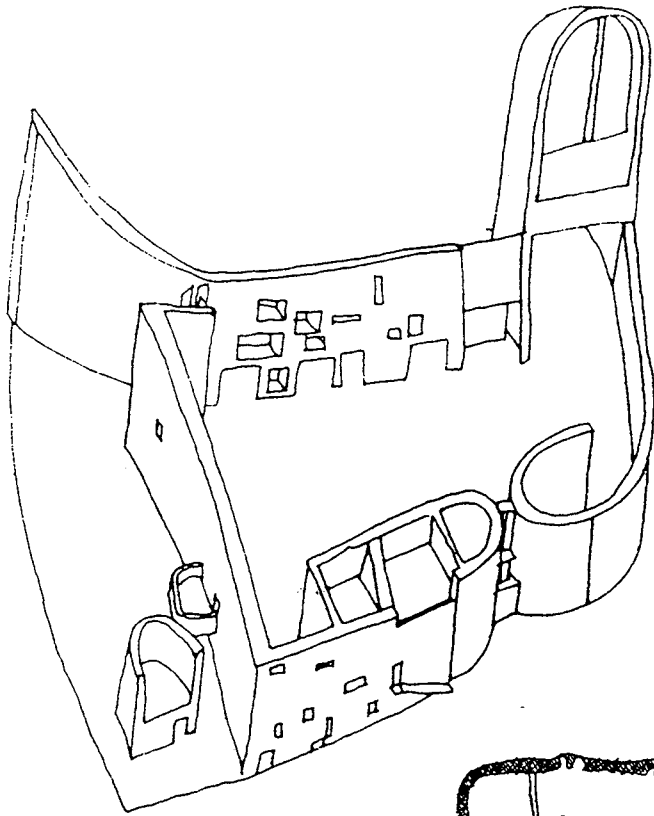
(20 MARKAH)



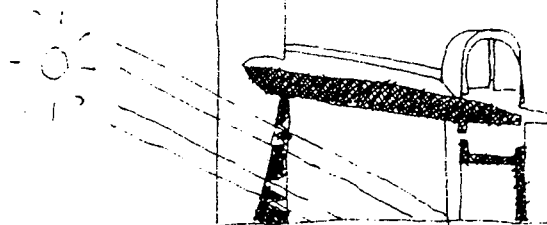
...6/-

6. Berdasarkan kepada lakaran di atas bincangkan bagaimanakah prinsip rekaan diterapkan dalam seni bina.

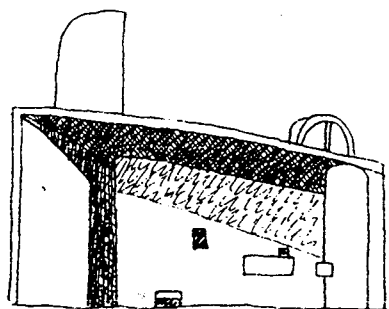
(20 MARKAH)



Pelan



Keratar

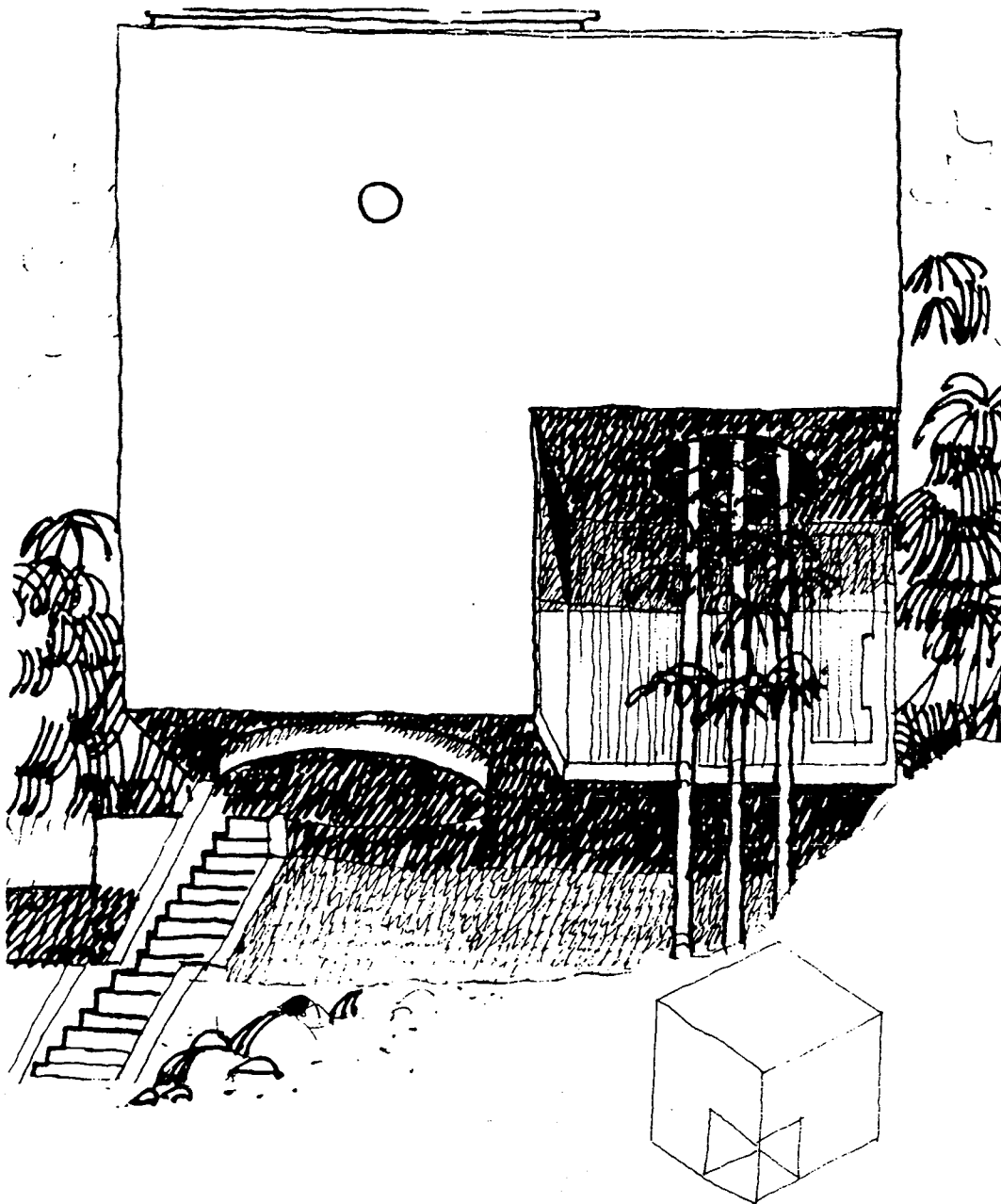


Tampak

...7/-

7. Berdasarkan kepada lakaran di bawah bincangkan prinsip rekaan yang digunakan.

(20 MARKAH)



oooOOooo

