

April 1995

PLG 310 - Kaedah Mengajar Biologi I

Masa : [1 1/2 jam]

Jawab soalan 1 (SATU) dan 2 (DUA) soalan yang lain. Soalan 1 (SATU) bernilai 40 markah dan soalan-soalan lain bernilai 30 markah tiap-tiap satu.

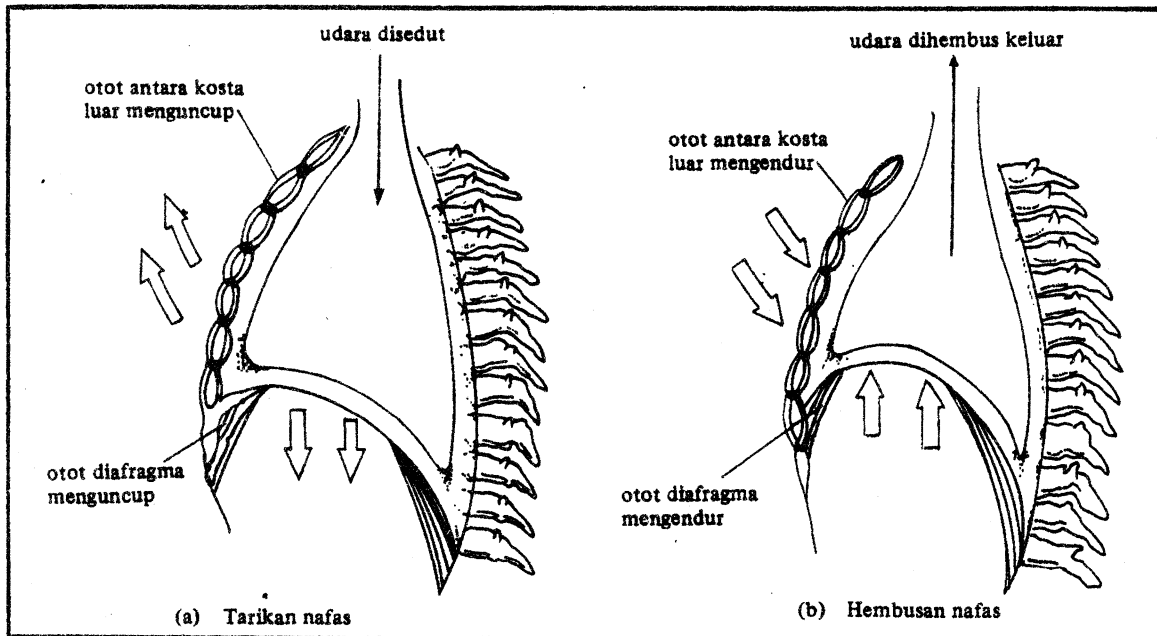
1. Rancangkan satu modul pengajaran inkuiri bagi topik "GIZI SEIMBANG" untuk sebuah kelas Biologi, Tingkatan 4 yang berkebolehan rendah.

Rancangan anda haruslah mengandungi objektif pengajaran yang hendak dicapai, aktiviti-aktiviti pengajaran dan cara penilaian yang akan digunakan.

Masa untuk aktiviti-aktiviti pengajaran-pemelajaran yang dirancang tidak dihadkan. Anda boleh menggunakan satu atau lebih bilangan waktu pengajaran jika perlu.

(40 markah)

2.



Rajah 6.8 Mekanisme pernafasan

- a) Berdasarkan gambar rajah di atas, cadangkan sekurang-kurangnya 10 soalan peringkat tinggi yang boleh mencungkil pemikiran pelajar ke arah perbincangan tentang mekanisme pernafasan. Soalan-soalan tersebut haruslah boleh membantu pelajar memahami proses pernafasan dalam manusia.

(15 markah)

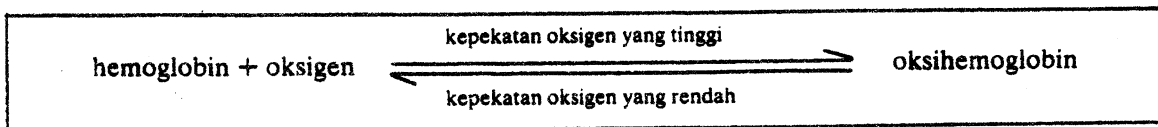
...2/-

- 2 -

- b) Sebagai guru Biologi, apakah kemahiran menyoal yang penting dikuasai oleh guru untuk pengajaran yang berkesan. Huraikan.

(15 markah)

3. a) Buat satu analisis terperinci dari segi konsep-konsep yang terlibat dalam memahami persamaan berikut.



(15 markah)

- b) Bincangkan bagaimanakah pengajaran konsep dapat dijalankan bagi salah satu konsep penting dalam persamaan tersebut. Nyatakan contoh-contoh yang anda akan gunakan.

(15 markah)

4. a) Mengapakah kerja amali dalam Biologi dianggap oleh pelajar yang berkebolehan tinggi sebagai "tidak menarik dan menjemukan"? Bincangkan.

(15 markah)

- b) Cadangkan cara-cara yang patut digunakan oleh guru untuk menjadikan kerja amali dalam Biologi berkesan untuk mencapai objektif Pendidikan Biologi KBSM.

(15 markah)

- oooOooo -