

UNIVERSITI SAINS MALAYSIA  
Peperiksaan Semester Kedua  
Sidang Akademik 1986/87

EBS 101. GEOLOGI I

Tarikh: 10 April 1987

Masa: 9.00 pagi - 12.00 t/hari  
(3 jam)

---

**ARAHAN KEPADA CALON**

Sila pastikan bahawa kertas peperiksaan ini mengandungi TIGA (3) mukasurat yang bercetak sebelum anda memulakan peperiksaan ini.

Jawab EMPAT soalan sahaja.

1. (a) Terangkan dengan jelas prinsip-prinsip "Uniformitarianism" tindihan dan hubungan korok lintang.  
(60 markah)
- (b) Huraikan bagaimana anda dapat menentukan sama ada satu-satu jujukan batuan-batuan sudah terbalik atau tidak.  
(40 markah)
2. (a) Bincang dan lakarkan susunan-susunan terencil, gelang, rantai, dan lembar struktur tetrahedra silikat. Beri satu contoh mineral untuk tiap-tiap struktur.
- (b) Bincangkan bagaimana perbezaan-perbezaan struktur dalaman dapat menyebabkan sifat-sifat fizikal yang berlainan untuk mika dan kuarza.  
Beri dua contoh polimorfisma.
3. Tulis dengan ringkas perkara-perkara berikut:-
  - (a) Siri Tindakbalas Bowen (40 markah)
  - (b) Lipatan (20 markah)
  - (c) Gelinciran (20 markah)
  - (d) Diagenesis (20 markah)
4. (a) Perihalkan peristiwa-peristiwa geologi yang berlaku semasa kejadian geosinklin.  
(50 markah)
- (b) Bincangkan apa yang berlaku di dalam zon subduksi dan nyatakan bukti-buktinya sekali.  
(50 markah)
5. Tuliskan suatu karangan mengenai Skala Masa geologi.  
(100 markah)

6. (a) Sempurnakan Peta 1 dengan melukiskan seluruh singkapan (outcrops) di dalam peta ini. Huraikan sejarah geologi bagi kawasan ini.

(70 markah)

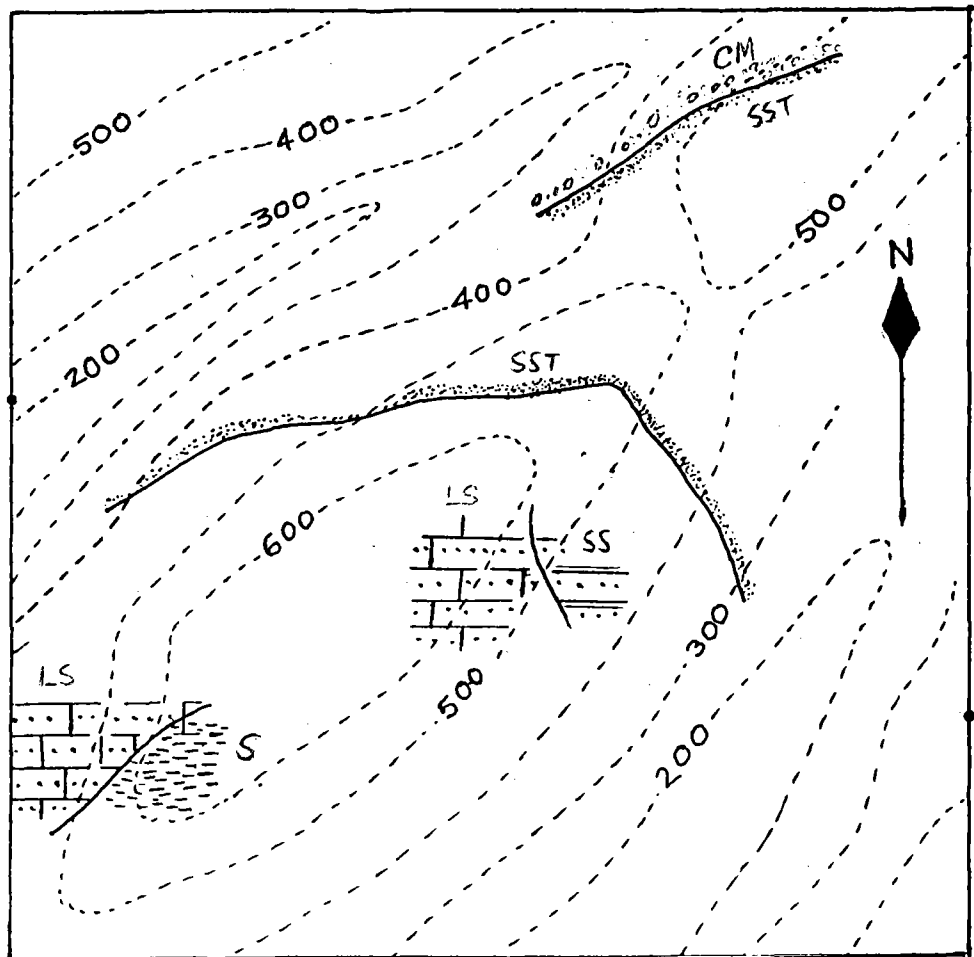
- (b) Lukiskan suatu keratan rentas geologi yang melintangi Peta 1 dari A ke B.



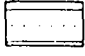
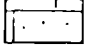
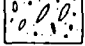
Tentukan arah dan sudut miringnya.

(30 markah)

(Sertakan peta 1 di dalam buku-buku jawapan anda).

oooo0oooo



-  SHALE S
-  SANDSTONE SST
-  SANDY SHALE SS
-  LIMESTONE LS
-  CONGLOMERATE CM

PARTS OF THE OUTCROPS OF FIVE BEDS ARE SHOWN ON THE MAP. DETERMINE THE DIP AND STRIKE OF THE BEDS - WHICH ARE ALL CONFORMABLE - AND COMPLETE THEIR OUTCROPS OVER THE WHOLE MAP. THE BEDS IN THE KEY ARE NOT IN STRATIGRAPHICAL ORDER.

Peta I